

24/3/24

תוכנית

קומה התחתונה

מחלקת אולפן

פירוק אולפן
חיצות
אצטרטות

טובסת האטמוספירה

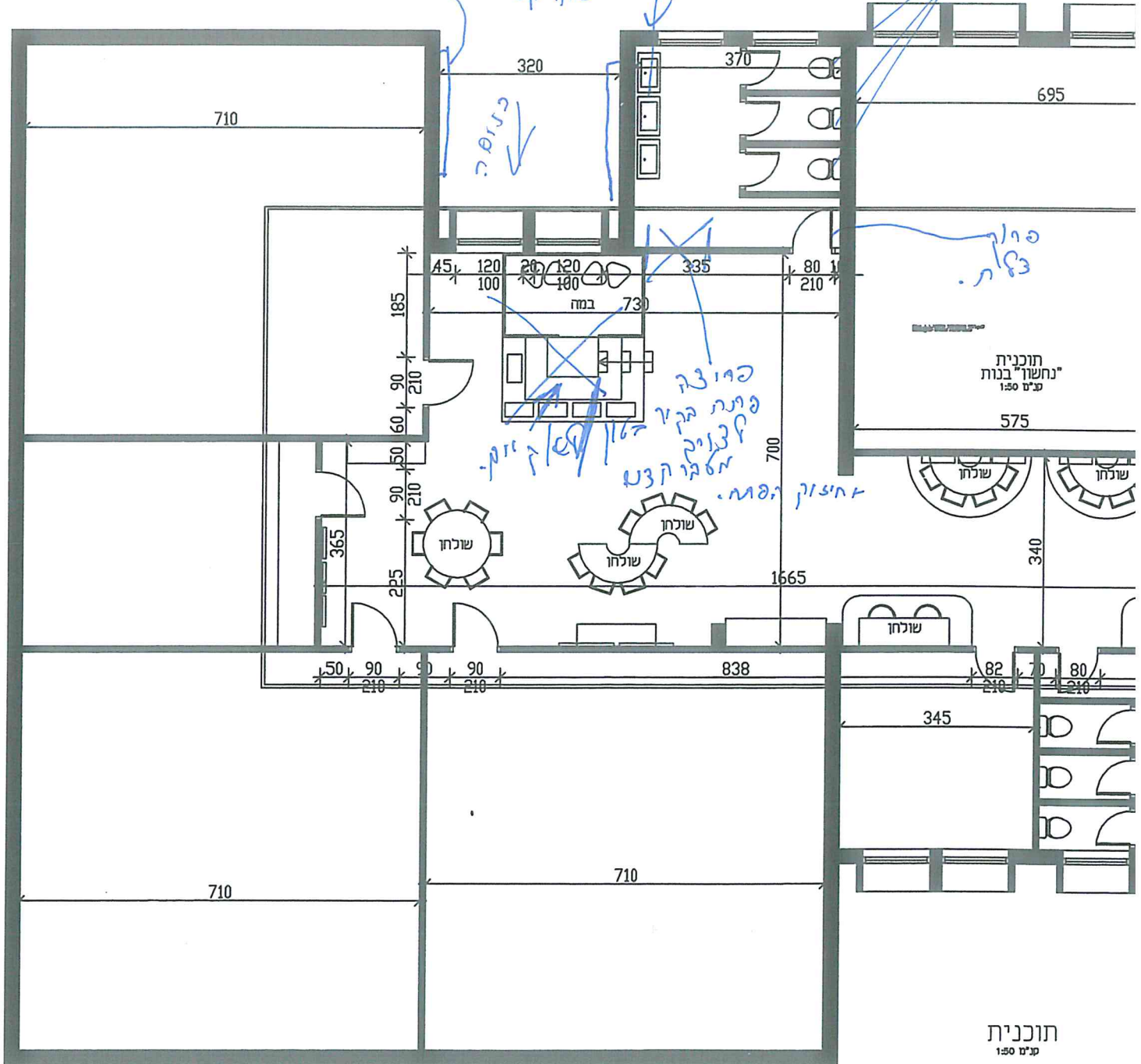
פיק אקס
אטמוספירה

כניסה

פירוק
צילום

תוכנית
"נחשור" בנות
1:50 ע"מ

פירוק
פנתה בקו
אצטרטות
אחידות



תוכנית
1:50 ע"מ
"נחשור"
בנות

24/3/24

מ 3 כ 31 א שירותים

נחשון
הט"ו

ת-2

A.R.A
Projects Ltd.



איכות ישיב אחרת
יזום פרויקטים בע"מ

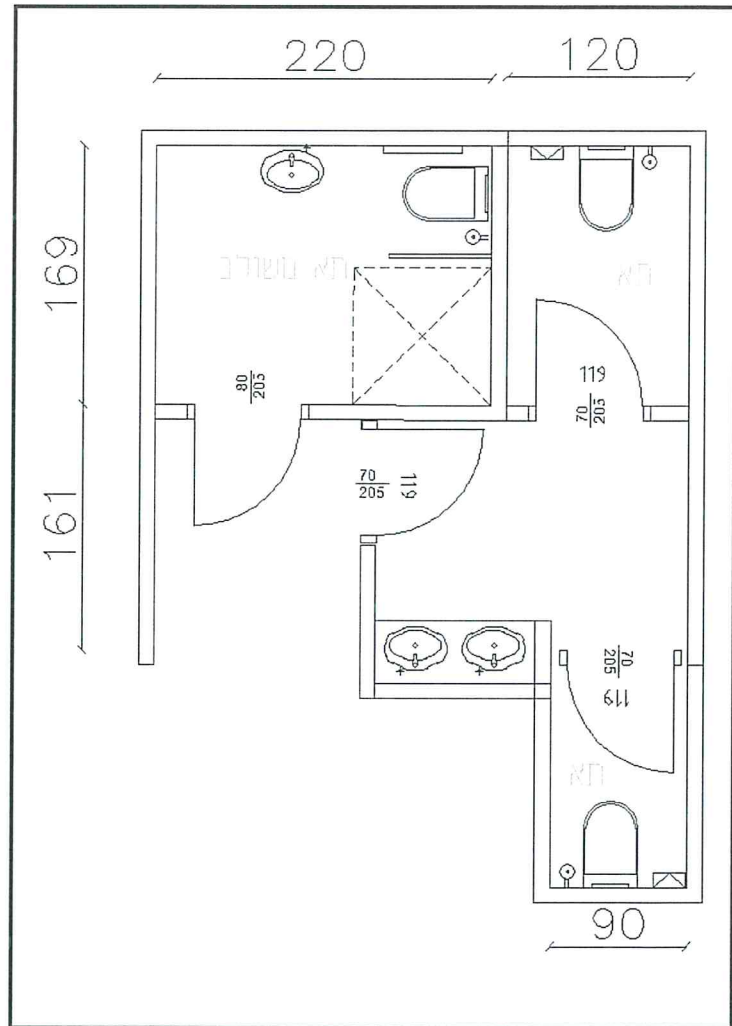
בס"ד

תאריך: 22.02.2024

שם הפרויקט: הנגשה פרטנית בי"ס נחשון בנות קדומים

4. תוצאות הבדיקה:

קיים חלל של כ- 330x350 ס"מ ובו 3 תאי שירותים רגילים.
 מומלץ לקחת חלל זה ולשנות את התכנון הפנימי כך שיווצרו 2 תאים רגילים ותא אחד משולב.
 התא המשולב יכלול שירותים נגישים בשילוב מקלחת.
 שירותים נגישים יהיו לפי תקן 1918 חלק 3.1
 מקלחת תשולב בתא אך לא חובה לעמוד בדרישות תקן 1918 חלק 3.2 כיוון שמוסד חינוך אינו חייב בכך.
 מצ"ב סקיצה עקרונית - יש לבצע תכנון על ידי מעצב פנים\אדריכל ולהתייעץ עמי לצורך עמידה בדרישות.



עמוד 2 מתוך 5
המסמך מכיל 5 עמודים ויש להשתמש במלואו

24/3/24

מ"ב 3 מא"ב שירותים

נחשון
ה"ט

מחיצות חצאיות

3-ת

A.R.A
Projects Ltd.



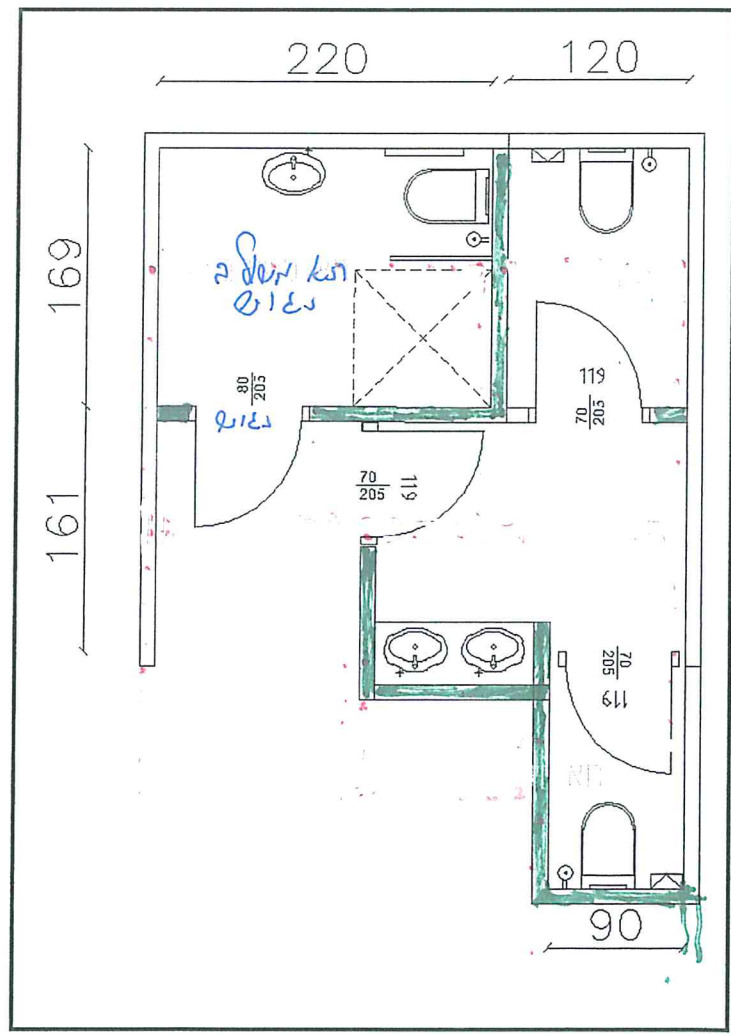
איכות ישיב אחרת
יזום פרויקטים בע"מ

תאריך: 22.02.2024

בס"ד
שם הפרויקט: הנגשה פרטנית בי"ס נחשון בנות קדומים

4. תוצאות הבדיקה:

קיים חלל של כ- 350x330 ס"מ ובו 3 תאי שירותים רגילים.
מומלץ לקחת חלל זה ולשנות את התכנון הפנימי כך שיווצרו 2 תאים רגילים ותא אחד משולב.
התא המשולב יכלול שירותים נגישים בשילוב מקלחת.
שירותים נגישים יהיו לפי תקן 1918 חלק 3.1
מקלחת תשולב בתא אך לא חובה לעמוד בדרישות תקן 1918 חלק 3.2 כיוון שמוסד חינוך אינו חייב בכך.
מצ"ב סקיצה עקרונית - יש לבצע תכנון על ידי מעצב פנים\אדריכל ולהתייעץ עמי לצורך עמידה בדרישות.



עמוד 2 מתוך 5
המסמך מכיל 5 עמודים ויש להשתמש במלואו

24/3/24.

מ 3 ב מוצא שירותים

נחשון
ת"מ

יוצא קומיקה חצא + חיפוי

ת-4

A.R.A
Projects Ltd.



איכות ישיואחרת
יזום פרויקטים בע"מ

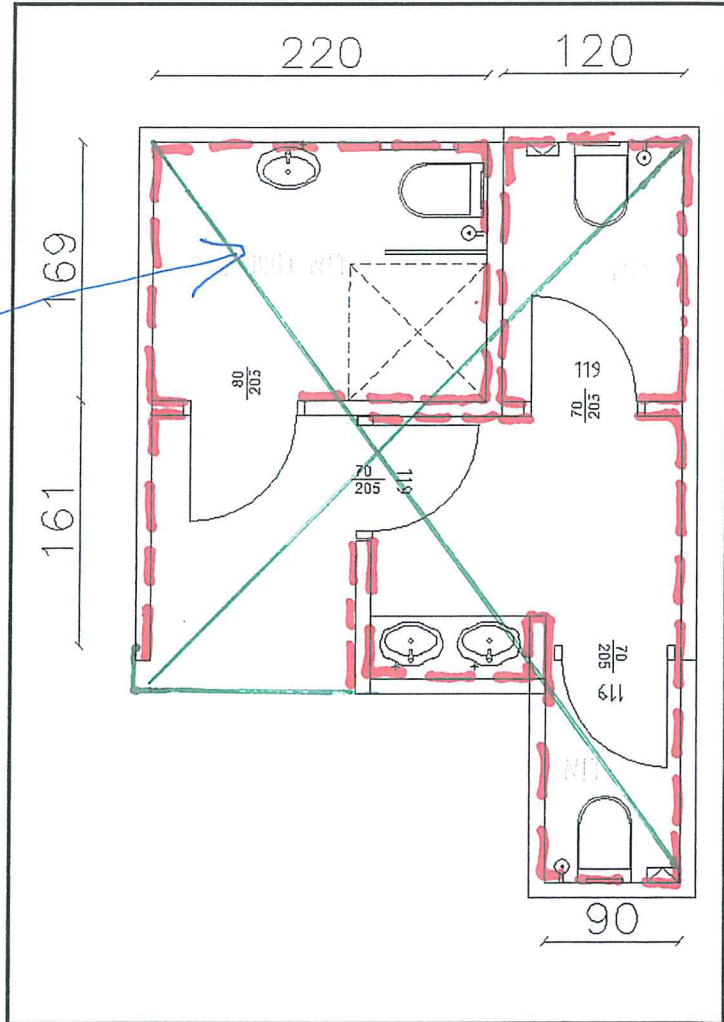
בס"ד

תאריך: 22.02.2024

שם הפרויקט: הגשה פרטנית ב"ס נחשון בנות קדומים

4. תוצאות הבדיקה:

קיים חלל של כ- 350x330 ס"מ ובו 3 תאי שירותים רגילים.
 מומלץ לקחת חלל זה ולשנות את התכנון הפנימי כך שיווצרו 2 תאים רגילים ותא אחד משולב.
 התא המשולב יכול שירותים נגישים בשילוב מקלחת.
שירותים נגישים יהיו לפי תקן 1918 חלק 3.1
מקלחת תשולב בתא אך לא חובה לעמוד בדרישות תקן 1918 חלק 3.2 כיוון שמוסד חינוך אינו חייב בכך.
מצ"ב סקיצה עקרונית - יש לבצע תכנון על ידי מעצב פנים\אדריכל ולהתייעץ עמי לצורך עמידה בדרישות.



מאמר היוצא יתירם
 מקב תשתות חצא
 וש לבצע יוצא חצא
 נשצ החתקה

מקרא
 יוצא חצא
 חיפוי קומיקה
 הקירות.



עמוד 2 מתוך 5
המסמך מכיל 5 עמודים ויש להשתמש במלואו

24/3/24

מ 3 ב מ א צ ל ש ר א ת י ק

נחשון
ת"מ

ת ק י ה א ק ו א ל ו ת ל ג ו פ ו ת א ל ו ה

ת - 5

A.R.A
Projects Ltd.



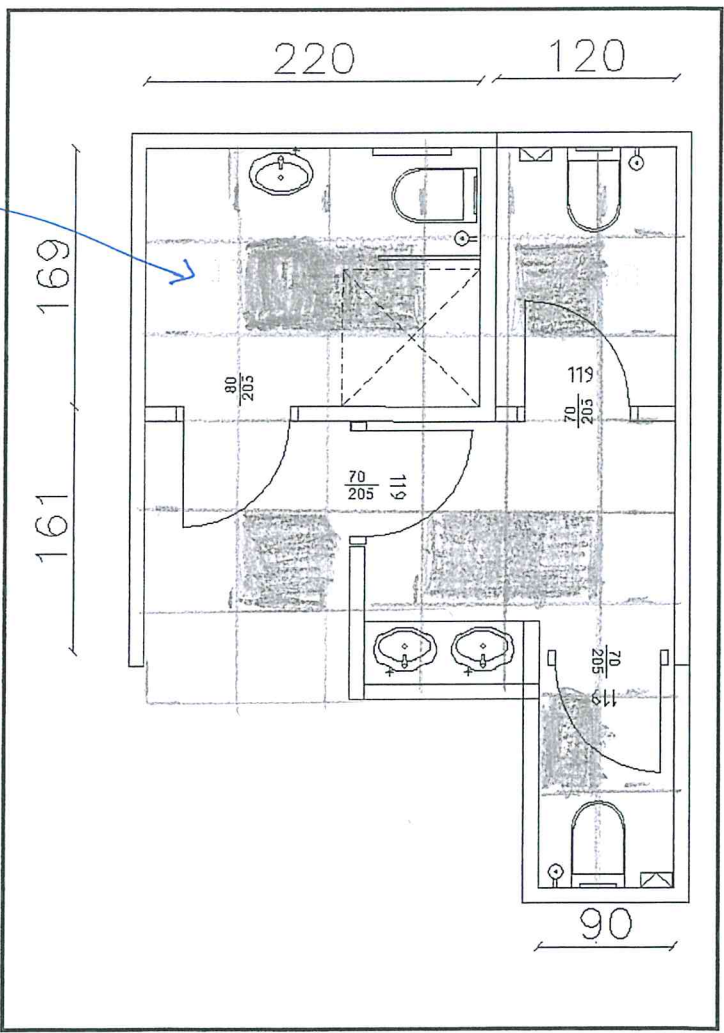
איכות ישיב אחרת
יזום פרויקטים בע"מ

תאריך: 22.02.2024

שם הפרויקט: הגשה פרטנית בי"ס נחשון בנות קדומים

4. תוצאות הבדיקה:

קיים חלל של כ- 350x330 ס"מ ובו 3 תאי שירותים רגילים. מומלץ לקחת חלל זה ולשנות את התכנון הפנימי כך שיווצרו 2 תאים רגילים ותא אחד משולב. התא המשולב יכלול שירותים נגישים בשילוב מקלחת. שירותים נגישים יהיו לפי תקן 1918 חלק 3.1 מקלחת תשולב בתא אך לא חובה לעמוד בדרישות תקן 1918 חלק 3.2 כיוון שמוסד חינוך אינו חייב בכך. מצ"ב סקיצה עקרונית - יש לבצע תכנון על ידי מעצב פנים\אדריכל ולהתייעץ עמי לצורך עמידה בדרישות.



ת ק י ה א ק ו א ל ו ת
א י נ ו א ל ו ת



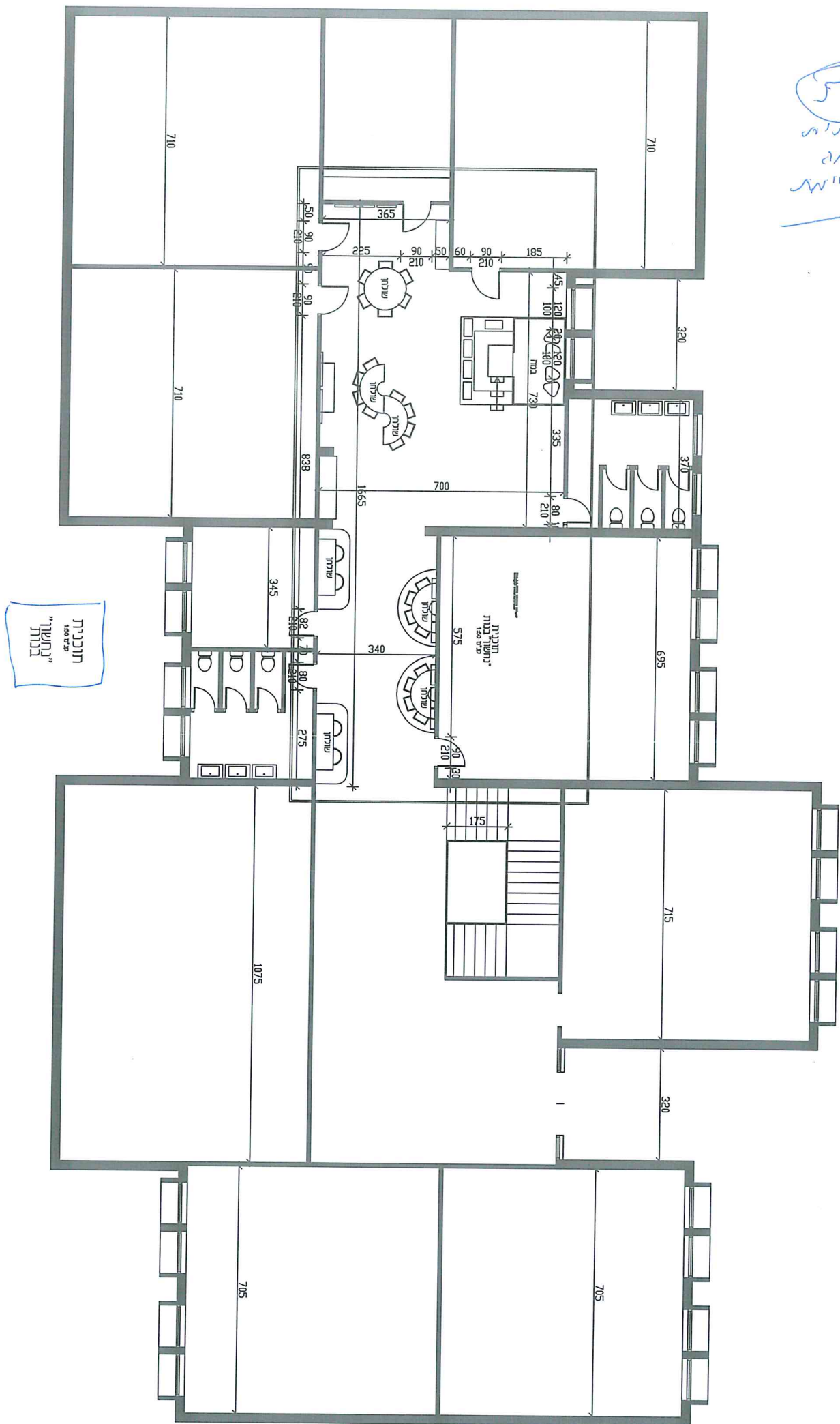
מ ק ו א

א ל פ ו ת א ל ו ר ה
ש ק ו א י ק מ ת ר ה
ש ש ל 38
ב מ י נ ו ת 60/60
ס י מ



עמוד 2 מתוך 5
המסמך מכיל 5 עמודים ויש להשתמש במלואו

ד"ר
רפ"ר
מכ"מ
5



תוכנית
"בית הילד"
150 מ"ר