



הנגשת תחנות אוטובוס וסביבתן
המזמין: מועצה מקומית קדומים

שם תחנה: מעלה שניאור/תבואות השמש		סוג תחנה: תחנת אוטובוס		מספר סידורי – GIS :	
כתובת:		מספר תחנה : 63318			
מספר	נושא	תקין/ לא רלוונטי	לא תקין- פירוט	הערות	
1.	דרך נגישה – הדרך שבין המדרכה הסמוכה לסככת ההמתנה, לתוך הסככה וממנה לרחבת ההערכות	תקין	-----	רוחב דרך נגישה לא יפחת מ1.3 מטר. שיפוע הדרך לא יעלה על 5% לשים לב לעצמים בולטים	
2.	הנמכת מדרכות הסמוכות לתחנת האוטובוס – עד 4 הנמכות- שתי חציות לכל היותר הסמוכות לתחנה	תקין	-----		
3.	בדיקת מכשולים בדרך בסביבת התחנה	תקין	-----		
4.	שטח מקום המתנה- מקום המתנה לאדם בכיסא גלגלים בסככת ההמתנה מידת שטח ההמתנה בפועל 120/80	תקין	-----		
5.	רוחב מעבר פנוי- מידת רוחב המעבר הפנוי בחזית הסככה/עמוד רוחב המעבר הפנוי בחזית הסככה ועד לאבן שפה לא יפחת מ-1.10 ס"מ.	תקין	-----		



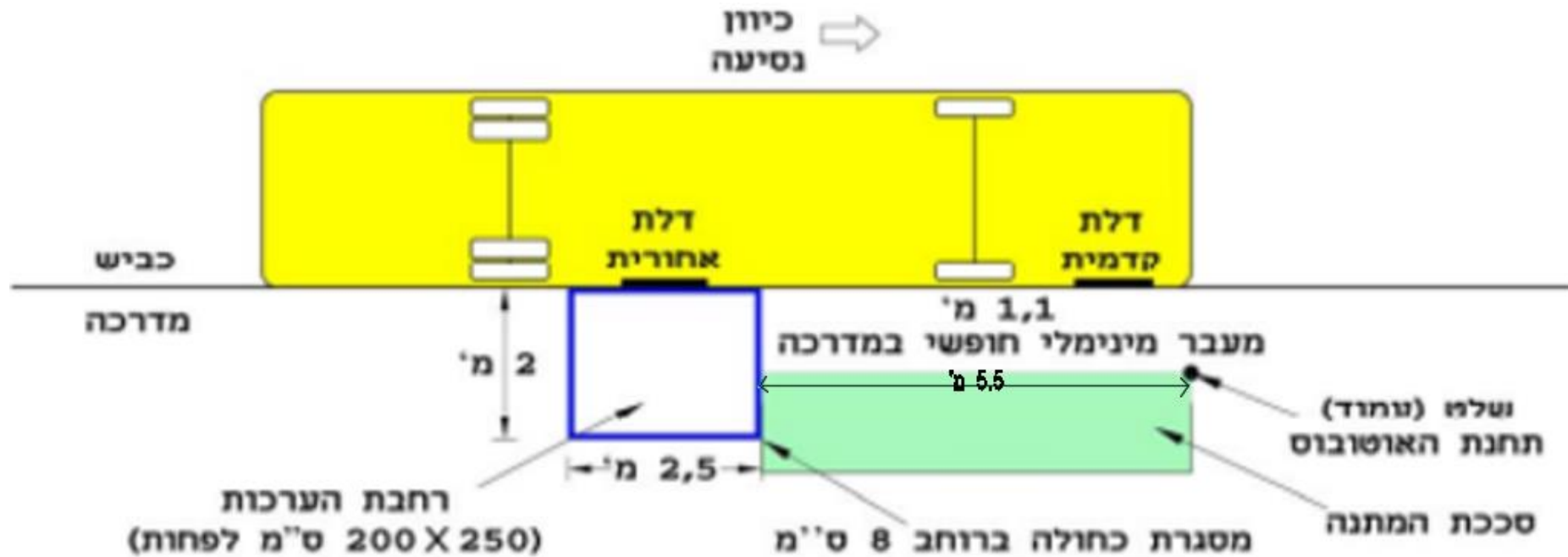


5.5 מטר מתחילת התחנה/העמוד	יש לסמן רחבת היערכות לפי סקיצה מצורפת	-----	סימון רחבת היערכות בסככה- מסגרת הרחבה תסומן בפס בצבע כחול ברוחב 8 ס"מ לפחות בצד הצמוד לדופן סככת ההמתנה – בצד שפונה לכיוון שמימנו מגיע האוטובוס. מידות רחבת היערכות- לא יפחת מ-250 ס"מ לאורך המדרכה ומ-200 ס"מ לרוחבה.	.6
	-----	תקין	התחנה והמדרכה באותו המפלס	.7
	-----	תקין	מצב סככה	.8
	-----	תקין	ספסל	.9
	-----	תקין	סימון צהוב אדום אבן שפה בסף המדרכה	.10
באחריות המפעיל	-----	תקין	שילוט חזותי תקני	.11
באחריות המפעיל	-----	תקין	מידע מישושי	.12
			תחנת עמוד-	
	ל.ר	ל.ר	שמוצב עמוד בלבד תסומן מסגרת היערכות במרחק של 5.5 מטר מהכיוון שמימנו מגיע האוטובוס	.13
	ל.ר	ל.ר	תקינות עמוד	.14
	ל.ר	ל.ר	רוחב מדרכה 2.0 מטר לפחות	.15



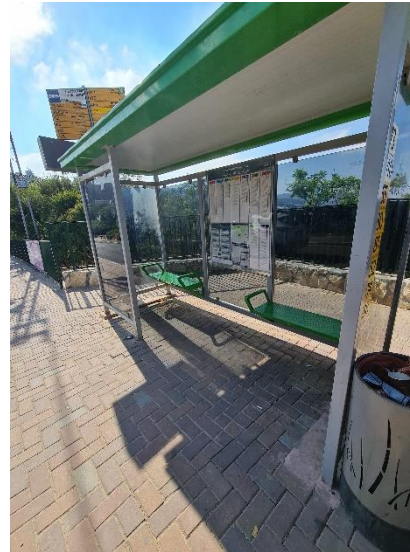


סקיצת תחנת אוטובוס – מיקום וגודל רחבת הערכות





תמונות התחנה





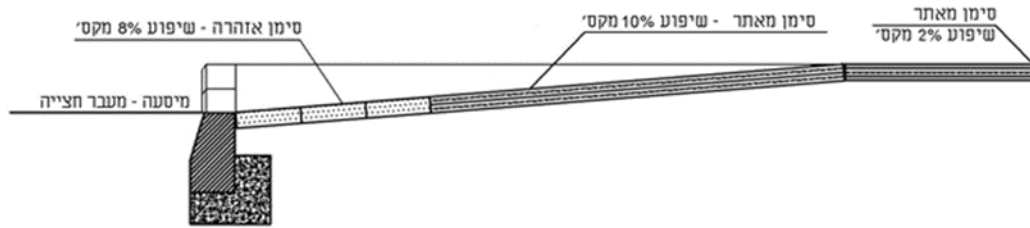
מקומות לחציית כביש-



מקומות המשמשים לחציית כביש מתומררים או לא מתומררים יעמדו בדרישות הבאות:

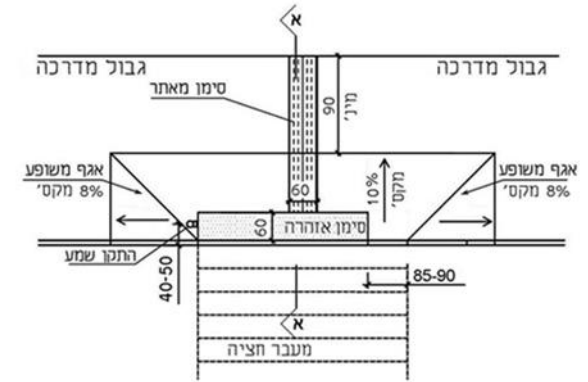
1. במקום המפגש בין פני הכביש לפני המדרכה לא יהיה כל הפרש גובה
 2. לאורך הנמכת המדרכה, במקום המשמש לחציית כביש יהיה סימן אזהרה שיהיה בניגוד חזותי ומישושי לפני המשטחים הסמוכים לו.
 3. שיפוע הנמכת המדרכה המירבי יהיה 10% - למעט במדרכות צרות שרוחבן קטן מ 2.80 מטר.
 6. סימן האזהרה יתאים לנדרש בת"י 1918 חלק 6.
 8. לצידי הנמכת מדרכה יהיו אגפים משופעים, ששיפועם לא יהיה גדול מ - 8%.
- יש להקפיד על המידות המצוינות בסקיצה-



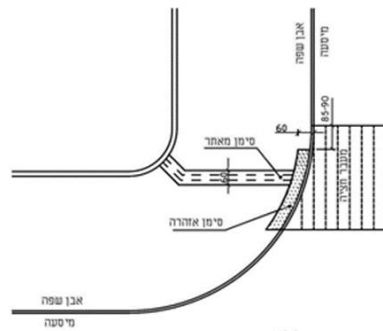


חתך א-א

דוגמה להנמכת מדרכה (המידות בסנטימטרים)



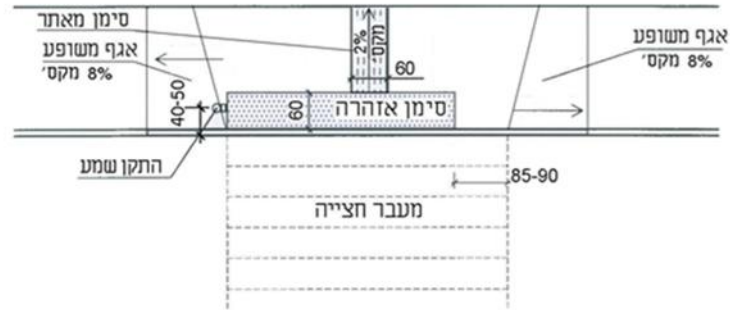
מבט על



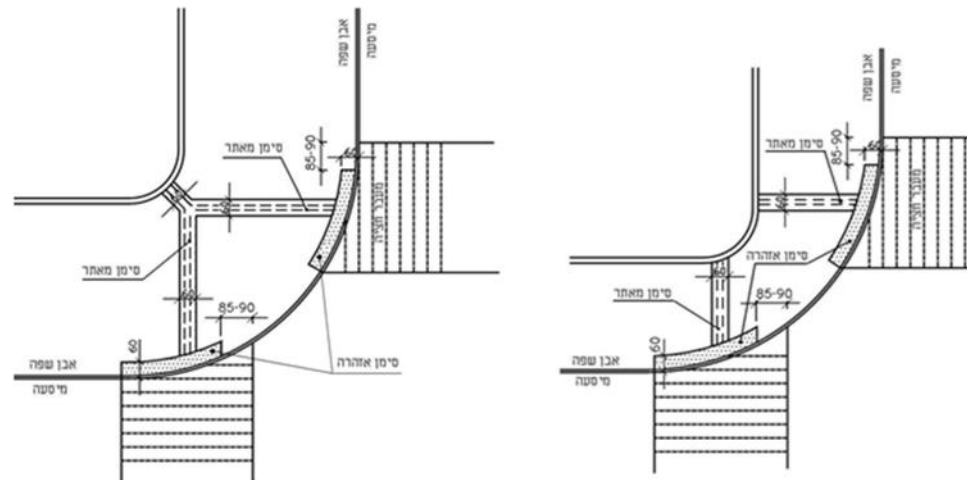
114

דוגמות לסימן מאתר בסמוך למעבר חצייה (המידות בסנטימטרים)





דוגמה להנמכה במדרכה צרה (המידות בסנטימטרים)





4. אי תנועה באזור חצייה יהיה מונמך כך שהפרש הגובה במקום המפגש בין אי תנועה לכביש יעמוד בתנאי סעיף 1 (גובה אפס עם הכביש).

רוחב של אי תנועה באזור חצייה לא יהיה קטן מ – 1.3 מטר.
במקומות שבהם החצייה דרך אי תנועה אינה בקו ישר רציף – יעמוד רוחב אי התנועה בדרישות המפורטות לגבי רוחב דרך נגישה בת"י 1918 חלק 1.

לכל אורך אי התנועה המונמך באזור החצייה יהיה סימן אזהרה בניגוד חזותי ומישושי למשטחים הסמוכים לו.

רוחב סימן האזהרה יהיה לפחות 60 ס"מ.

5. במידה ויותקן התקן שמע לרמזור הוא יותקן על המדרכה, בקצה הימני – ביחס לכיוון החצייה של סימן האזהרה, בצמוד אליו ובמרחק של 40-50 ס"מ ממקום מפגש המדרכה עם הכביש. פניו העליונים של התקן השמע יהיו בגובה 120-140 ס"מ מפני המדרכה. ראה בסקיצה הצורפת.

